

**PIECE 4 : REZUMÉ GRAPHIQUE
PLAN DE ZONAGE COMMUNAL****Destination des sols****ZONES U**

Zones urbaines correspondant aux centres anciens du village et de village

- ZU1** Zones urbaines correspondant aux secteurs résidentiels récents et peu
- ZU2** Zones du village, du hameau et de village
- ZU3** Zones urbaines correspondant aux secteurs résidentiels récents des
- ZU4** zones de Limonore, correspondant au secteur résidentiel récent des
- ZU5** zones de Limonore, correspondant au secteur résidentiel récents de
- ZU6** Chioss Vecchio et Monte Mebilio
- ZU7** Zone urbanisée correspondant aux secteurs résidentiels récents de
- ZU8** l'aire de Pisci Rossa soumise au Plan de Prévention Naturel-
- ZU9** Mouvement de Terzano du Garsi
- ZU10** Zone urbanisée du Galle de Lava située en Espace Proche du Riage
- ZU11** Zone urbanisée au abords du Galle de Lava avec une destination
- ZU12** touristique

ZONES AU

Zones à urbaniser sous conditions situées au Limonore et à Volpaja-
San Giovanni

ZONES A

Zones agricoles

Zones agricoles situées en espaces proches du riage

Zones agricoles situées en espaces remarquables et caractéristiques

Zones agricoles situées en espaces remarquables et caractéristiques

Zones agricoles situées en espaces remarquables et caractéristiques

Zones agricoles situées en espaces remarquables et caractéristiques

Zones agricoles situées en espaces remarquables et caractéristiques

Zones agricoles situées en espaces remarquables et caractéristiques

Zones agricoles situées en espaces remarquables et caractéristiques

Zones agricoles situées en espaces remarquables et caractéristiques

Zones agricoles situées en espaces remarquables et caractéristiques

Zones agricoles situées en espaces remarquables et caractéristiques

Zones agricoles situées en espaces remarquables et caractéristiques

Zones agricoles situées en espaces remarquables et caractéristiques

Zones agricoles situées en espaces remarquables et caractéristiques

Zones agricoles situées en espaces remarquables et caractéristiques

Zones agricoles situées en espaces remarquables et caractéristiques

Zones agricoles situées en espaces remarquables et caractéristiques

Zones agricoles situées en espaces remarquables et caractéristiques

Zones agricoles situées en espaces remarquables et caractéristiques

Zones agricoles situées en espaces remarquables et caractéristiques

Zones agricoles situées en espaces remarquables et caractéristiques

Zones agricoles situées en espaces remarquables et caractéristiques

Zones agricoles situées en espaces remarquables et caractéristiques

Zones agricoles situées en espaces remarquables et caractéristiques

Zones agricoles situées en espaces remarquables et caractéristiques

Zones agricoles situées en espaces remarquables et caractéristiques

Zones agricoles situées en espaces remarquables et caractéristiques

Zones agricoles situées en espaces remarquables et caractéristiques

Zones agricoles situées en espaces remarquables et caractéristiques

Zones agricoles situées en espaces remarquables et caractéristiques

Zones agricoles situées en espaces remarquables et caractéristiques

Zones agricoles situées en espaces remarquables et caractéristiques

Zones agricoles situées en espaces remarquables et caractéristiques

Zones agricoles situées en espaces remarquables et caractéristiques

Zones agricoles situées en espaces remarquables et caractéristiques

Zones agricoles situées en espaces remarquables et caractéristiques

Zones agricoles situées en espaces remarquables et caractéristiques

Zones agricoles situées en espaces remarquables et caractéristiques

Zones agricoles situées en espaces remarquables et caractéristiques

Zones agricoles situées en espaces remarquables et caractéristiques

Zones agricoles situées en espaces remarquables et caractéristiques

Zones agricoles situées en espaces remarquables et caractéristiques

Zones agricoles situées en espaces remarquables et caractéristiques

Zones agricoles situées en espaces remarquables et caractéristiques

Zones agricoles situées en espaces remarquables et caractéristiques

Zones agricoles situées en espaces remarquables et caractéristiques

Zones agricoles situées en espaces remarquables et caractéristiques

Zones agricoles situées en espaces remarquables et caractéristiques

Zones agricoles situées en espaces remarquables et caractéristiques

Zones agricoles situées en espaces remarquables et caractéristiques

Zones agricoles situées en espaces remarquables et caractéristiques

Zones agricoles situées en espaces remarquables et caractéristiques

Zones agricoles situées en espaces remarquables et caractéristiques

Zones agricoles situées en espaces remarquables et caractéristiques

Zones agricoles situées en espaces remarquables et caractéristiques

Zones agricoles situées en espaces remarquables et caractéristiques

Zones agricoles situées en espaces remarquables et caractéristiques

Zones agricoles situées en espaces remarquables et caractéristiques

Zones agricoles situées en espaces remarquables et caractéristiques

Zones agricoles situées en espaces remarquables et caractéristiques

Zones agricoles situées en espaces remarquables et caractéristiques

Zones agricoles situées en espaces remarquables et caractéristiques

Zones agricoles situées en espaces remarquables et caractéristiques

Zones agricoles situées en espaces remarquables et caractéristiques

Zones agricoles situées en espaces remarquables et caractéristiques

Zones agricoles situées en espaces remarquables et caractéristiques

Zones agricoles situées en espaces remarquables et caractéristiques

Zones agricoles situées en espaces remarquables et caractéristiques

Zones agricoles situées en espaces remarquables et caractéristiques

Zones agricoles situées en espaces remarquables et caractéristiques

Zones agricoles situées en espaces remarquables et caractéristiques

Zones agricoles situées en espaces remarquables et caractéristiques

Zones agricoles situées en espaces remarquables et caractéristiques

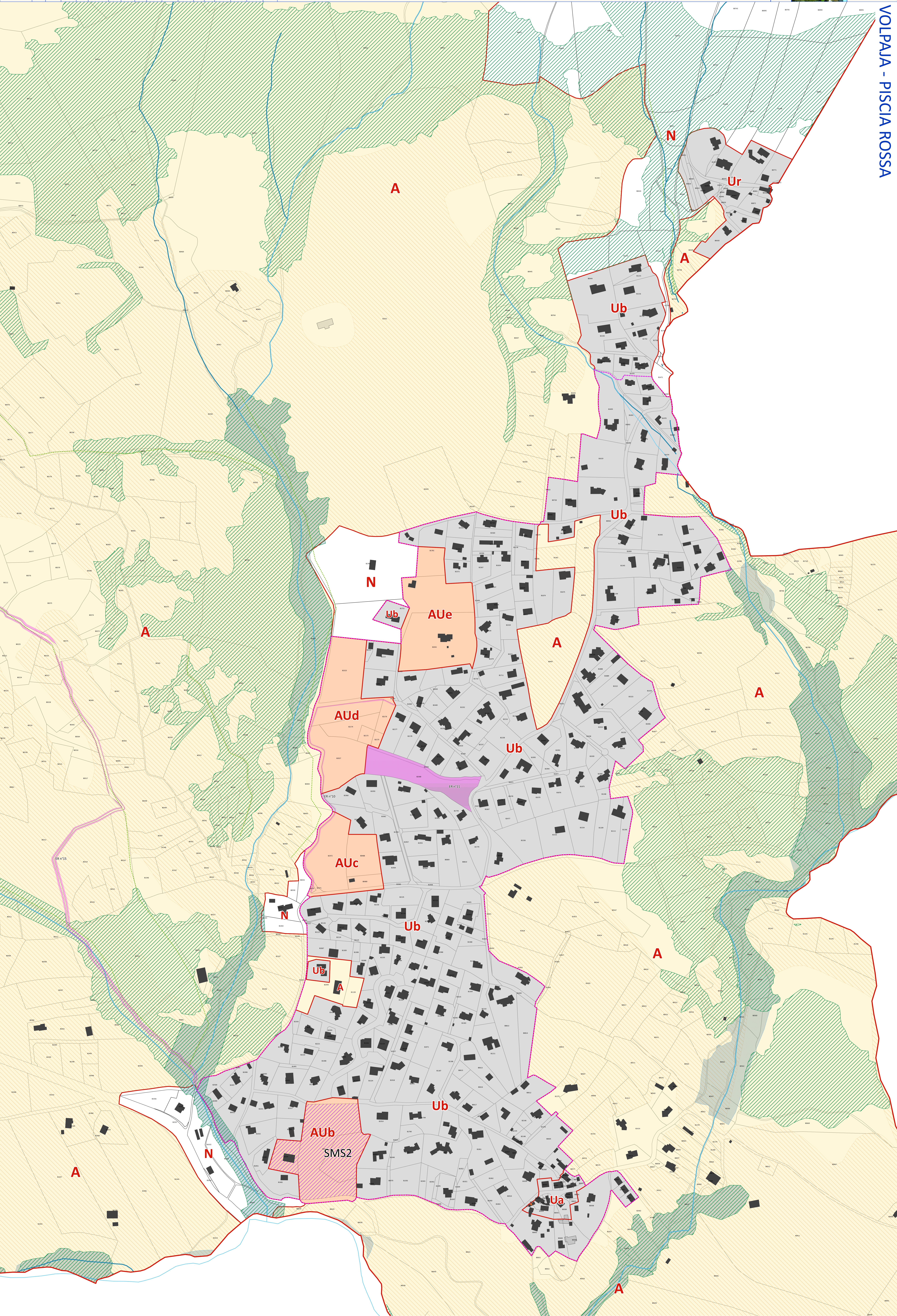
Zones agricoles situées en espaces remarquables et caractéristiques

Zones agricoles situées en espaces remarquables et caractéristiques

Zones agricoles situées en espaces remarquables et caractéristiques

Zones agricoles situées en espaces remarquables et caractéristiques

Zones agricoles situées en espaces remarquables et caractéristiques



- ZONES N**
Zones naturelles situées en espaces proches du riage
Zones naturelles situées en espaces remarquables et caractéristiques
Zone naturelle correspondant à la bande de recul de 100 mètres par rapport au riage et adjacentes de la via 100m
Zone naturelle correspondant au camping situé dans la vallée de Lava
Zone naturelle correspondant au parc photovoltaïque situé dans la vallée de Lava
Zone naturelle correspondant à l'espace culturel de loisirs situé au Pichio
- ZONES A**
Zones agricoles
Zones agricoles situées en espaces proches du riage
Zones agricoles situées en espaces remarquables et caractéristiques
- ZONES M**
Zones naturelles situées en espaces proches du riage
Zones naturelles situées en espaces remarquables et caractéristiques
Zone naturelle correspondant à la bande de recul de 100 mètres par rapport au riage et adjacentes de la via 100m
Zone naturelle correspondant au camping situé dans la vallée de Lava
Zone naturelle correspondant au parc photovoltaïque situé dans la vallée de Lava
Zone naturelle correspondant à l'espace culturel de loisirs situé au Pichio
- Prescriptions particulières**
Emplacements réservés
Préservation de l'environnement :
Trame bleue
Jardins à préserver
Hôtels et logements à préserver
- Les Orientations d'Aménagement et de Programmation**
Les Orientations d'Aménagement et de Programmation
Secteurs dans lesquels les constructions et installations nécessaires à la mise en valeur des ressources naturelles du sol et du sous-sol sont autorisées
Services de motif sociale
Protections visant à conserver à mettre en valeur ou à réhabiliter certains éléments pour des motifs d'ordre culturel, historique ou architectural
- Vocations des pignes :**
Pigne naturelle
Pigne naturelle fréquente

Données informatives

Limites communales

Bâtiments cadastrés (2023)

Bâtiments non cadastrés

Périmètres cadastrés (2023)

Compteur

Réseau hydrographique

Délimitation des Espaces Proches du Riage

Espaces Stratégiques Agricoles sous du PADDUC

Espaces Stratégiques Agricoles sous du PADDUC

Espaces Stratégiques Agricoles sous du PADDUC

Espaces Stratégiques Agricoles sous du PADDUC

Espaces Stratégiques Agricoles sous du PADDUC

Espaces Stratégiques Agricoles sous du PADDUC

Espaces Stratégiques Agricoles sous du PADDUC

Espaces Stratégiques Agricoles sous du PADDUC

Espaces Stratégiques Agricoles sous du PADDUC

Espaces Stratégiques Agricoles sous du PADDUC

Espaces Stratégiques Agricoles sous du PADDUC

Espaces Stratégiques Agricoles sous du PADDUC

Espaces Stratégiques Agricoles sous du PADDUC

Espaces Stratégiques Agricoles sous du PADDUC

Espaces Stratégiques Agricoles sous du PADDUC

Espaces Stratégiques Agricoles sous du PADDUC

Espaces Stratégiques Agricoles sous du PADDUC

Espaces Stratégiques Agricoles sous du PADDUC

Espaces Stratégiques Agricoles sous du PADDUC

Espaces Stratégiques Agricoles sous du PADDUC

Espaces Stratégiques Agricoles sous du PADDUC

Espaces Stratégiques Agricoles sous du PADDUC

Espaces Stratégiques Agricoles sous du PADDUC

Espaces Stratégiques Agricoles sous du PADDUC

Espaces Stratégiques Agricoles sous du PADDUC

Espaces Stratégiques Agricoles sous du PADDUC

Espaces Stratégiques Agricoles sous du PADDUC

Espaces Stratégiques Agricoles sous du PADDUC

Espaces Stratégiques Agricoles sous du PADDUC

Espaces Stratégiques Agricoles sous du PADDUC

Espaces Stratégiques Agricoles sous du PADDUC

Code	Superficie
ER n°1	168 m ²
ER n°2	131 m ²
ER n°3	143 m ²
ER n°4	561 m ²
ER n°5	32 439 m ²
ER n°6	843 m ²
ER n°7	834 m ²
ER n°8	2 065 m ²
ER n°9	1 973 m ²
ER n°10	619 m ²
ER n°11	5 736 m ²
ER n°12	2 039 m ²
ER n°13	289 m ²
ER n°14	415 m ²
ER n°15	4 999 m ²

Nom	Objet	Destinataire	Superficie
ER n°1	Création d'un cheminement piéton le long du cours d'eau	Commune d'Agropietro	168 m ²
ER n°2	Création d'un cheminement piéton	Commune d'Agropietro	131 m ²
ER n°3	Engagement de solde	Commune d'Agropietro	143 m ²
ER n°4	Aménagement d'une piste DFCI	Commune d'Agropietro	561 m ²
ER n°5	Balutage d'un sentier de randonnée	Commune d'Agropietro	32 439 m ²
ER n°6	Création d'un cheminement piéton	Commune d'Agropietro	843 m ²
ER n°7	Création et aménagement de voies	Commune d'Agropietro	834 m ²
ER n°8	Aménagement d'un parking relais	Commune d'Agropietro	2 065 m ²
ER n°9	Aménagement d'un espace de stationnement	Commune d'Agropietro	1 973 m ²
ER n°10	Engagement de voie	Commune d'Agropietro	619 m ²
ER n°11	Création d'un cheminement piéton sur l'espace naturel	Commune d'Agropietro	5 736 m ²
ER n°12	Engagement de solde	Commune d'Agropietro	2 039 m ²
ER n°13	Création d'une servitude pour le réseau d'assainissement collectif	Commune d'Agropietro	289 m ²
ER n°14	Création d'une aire de retournement	Commune d'Agropietro	415 m ²
ER n°15	Aménagement d'une voie verte	Commune d'Agropietro	4 999 m ²

Délimitation de l'EU approuvée le : 29/10/2024

Échelle : 1:15 000